

ЭКСПЛИКАЦИЯ ПОМЕЩЕНИЙ

Ном.	Наименование помещения	Площадь м ²
1	Тамбур	23,2
2	Зал 1	302,5
3	Кабинет	16,0
4	Менеджерская	16,0
5	Санузел	14,0
6	Зал 2	181,0
Итого:		552,7

- - Подача свежего воздуха
- - Забор воздуха
- - Гибкий воздуховод

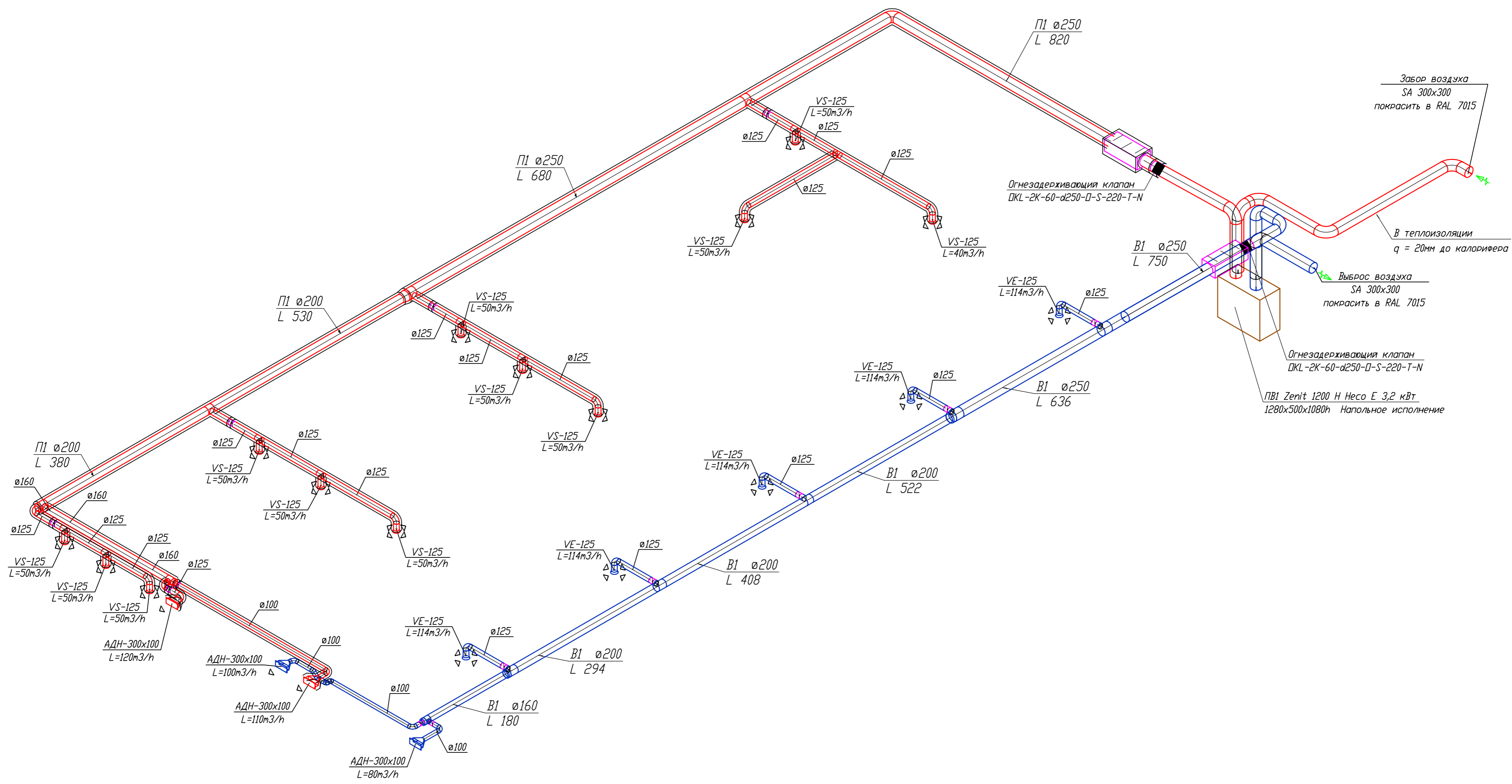
Примечания монтажникам:

- 1) Воздуховоды приточной системы от наружной решетки, до приточной установки (ПВ) вести в теплоизоляции 10мм.
- 2) Наружные решетки (забор и выброс) покрасить в RAL 7015 (Согласовано с УК)
- 3) Произвести усиления наружной стены (гильзовка) при проходе через наружную стену (Согласовано с УК)

Примечания строителям:

- 1) Подключить питание к приточно-вытяжной установке (ПВ), согласно таблице характеристики ОВ.
- 2) Подготовить отверстия в стенах для прокладки инженерных коммуникаций.
- 3) Изготовить люки доступа для технического обслуживания оборудования системы вентиляции.

					19/08/20		ОВ
					Объект: Магазин ООО "Декорум-М", г.Москва, Большой Саввинский переулок, д.12с8		
Изм.	Кол.ч.	Лист	Ндок.	Масш.	1/70		
Рук.пр-та				Подпись	Дата		
ГАП							
ГИП			Виторгаев В.				
Гл.спец.							
Н.контр.							
Исполн.			Фролов М.				
						Стадия	Лист
						РП	7
						Листов	8
						План магазина ООО "Климат Контроль ЛТД"	



Согласовано	
Инв. ? подл.	Инв. инв.
Подпись и дата	

						19/08/20	OB
Объект: Магазин, г.Москва, Большой Саввинский переулок, д.12с8							
Изм.	Кол.зч.	Лист	Идок.	Подпись	Дата	Масш.	
Рук.пр-та							
ГАП							
ГИП	Виторгаев В.						
Гл.спец.							
Н.контр.							
Исполн.	Фролов М.						
Вентиляция						Стадия	Лист
Схема системы						РП	8
						Листов	8
						ООО "Климат Контроль ЛТД"	